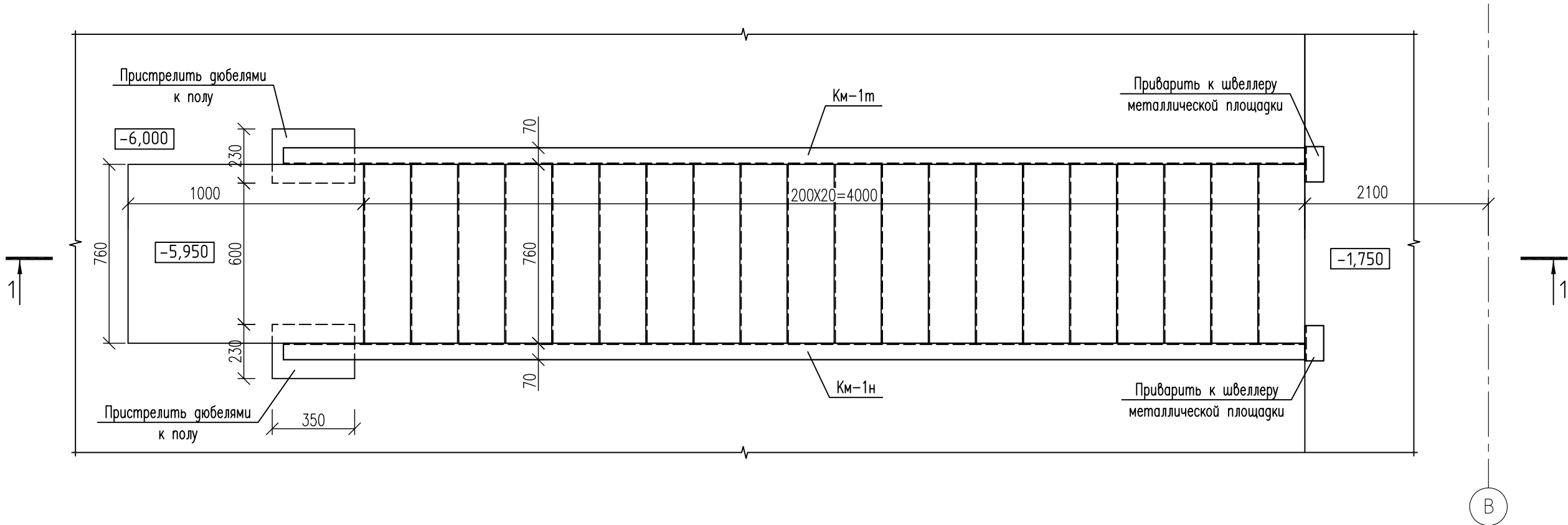
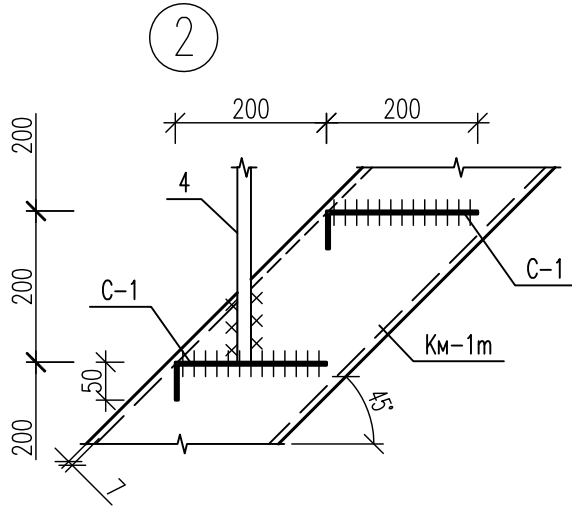
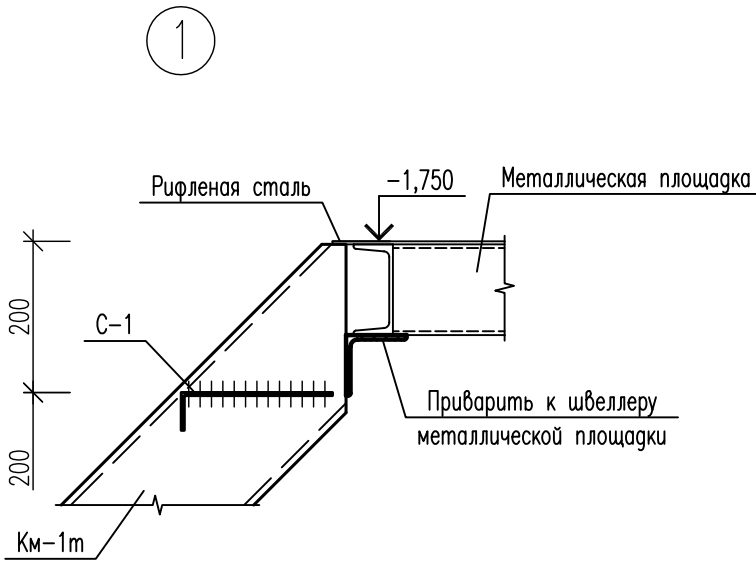
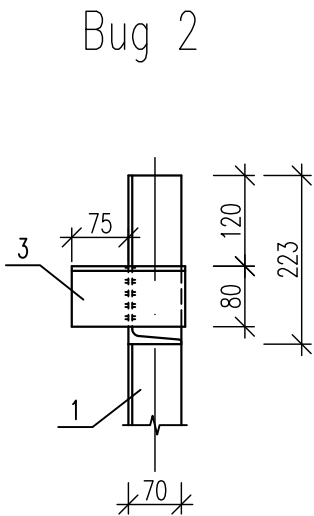
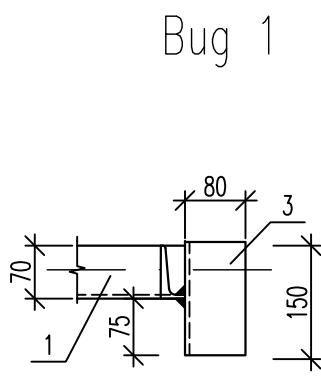
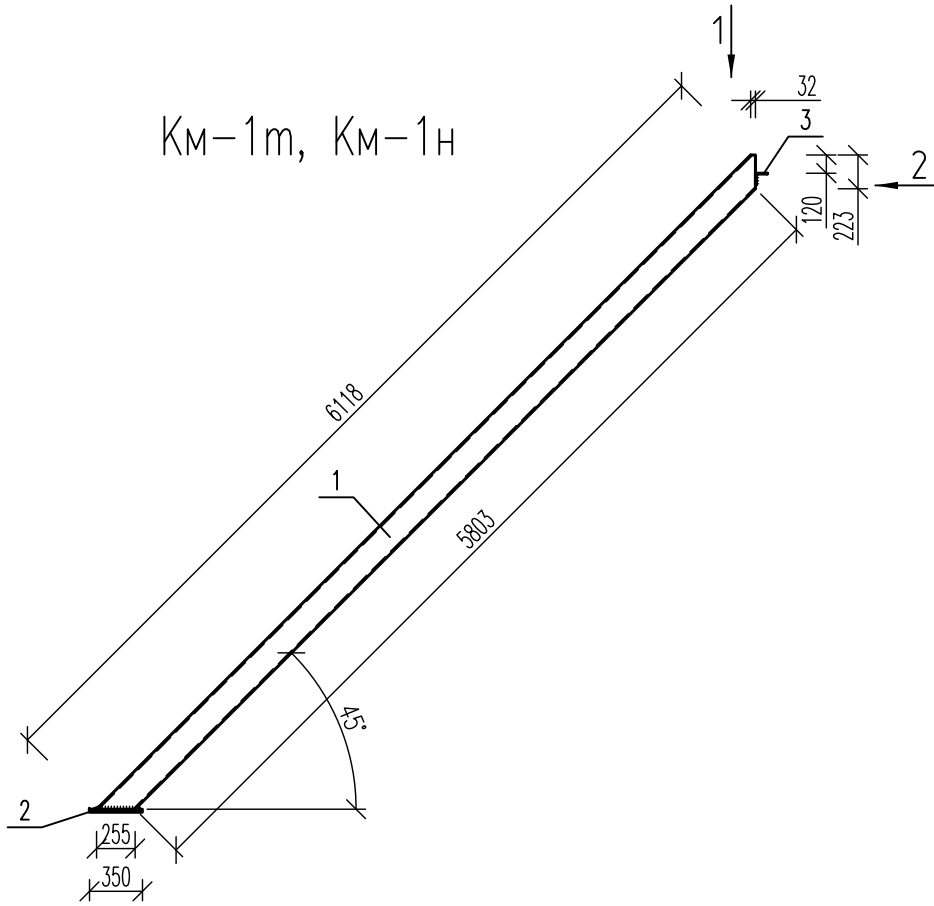
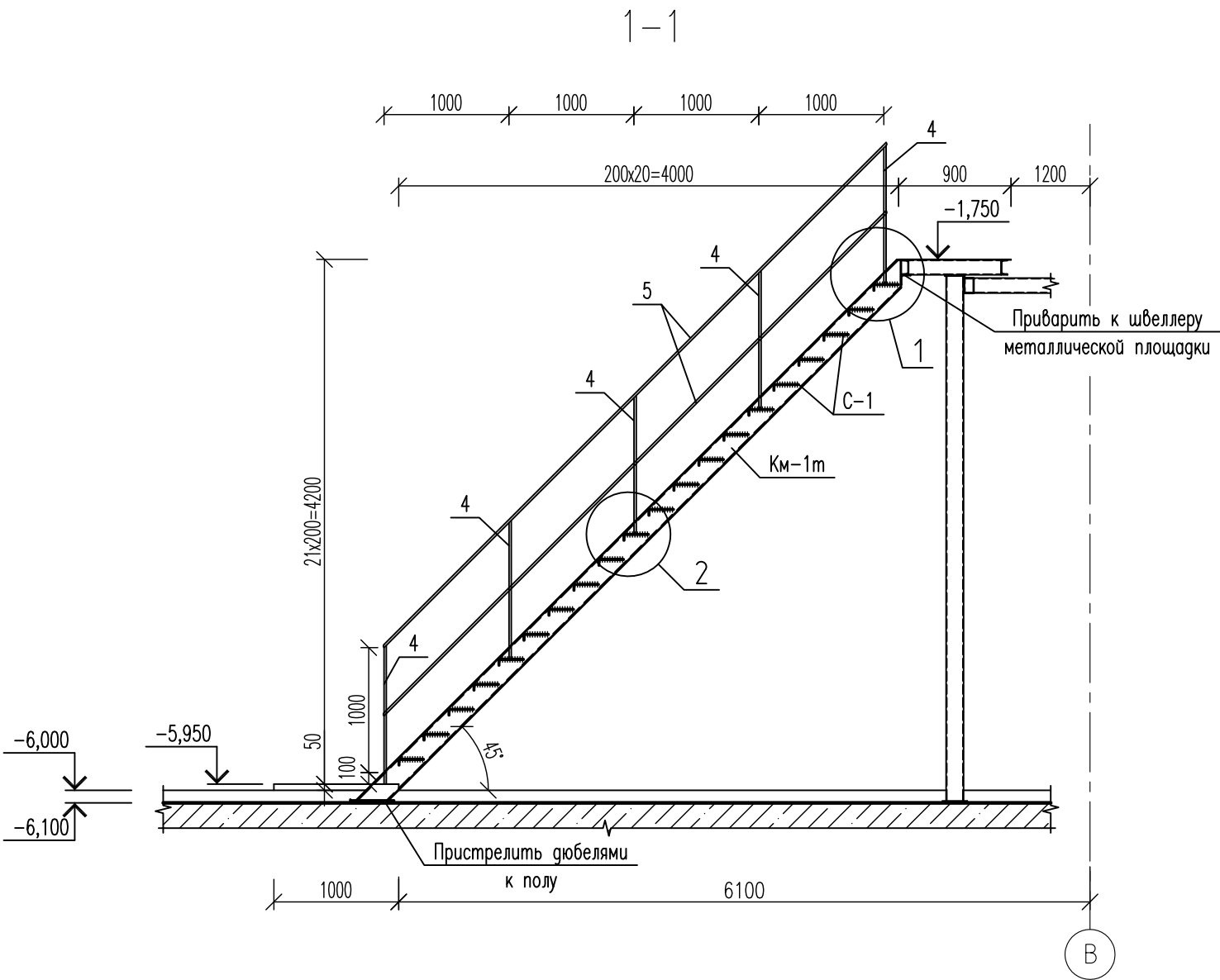


Лестница ЛМ-1



СПЕЦИФИКАЦИЯ

Марка, поз.	Обозначение	Наименование	кол. шт.	масса ед., кг	примеч.
		<u>Лестница ЛМ-1</u>		354.94	
Км-1м/Км-1н	см. данный лист	Косоур металлический Км-1м/Км-1н	1/1	113.82	
С-1	ГОСТ 8568-77*	Лист с ромбическим рефлением S4 760x250	20	6.365	
4	ГОСТ 5781-82*	d 18 , L = 1100	10	2.198	
5	ГОСТ 5781-82*	d 18 , L = 5700	4	11.389	
		<u>Км-1м/Км-1н</u>		113.82	
1	ГОСТ 8240-97	швеллер 18 , L =6140	1	100.08	
2	ГОСТ 19903-74*	- 230 x 20, L = 350	1	12.64	
3	ГОСТ 8509-93	L 80 x 6 , L = 150	1	1.104	



1. Перечень чертежей см. на листе 1 комплекта АС.
2. Данный лист см. с листом 2 комплекта АС.
3. Основные указания см. на листе 13 комплекта АС.
4. Лестница замаркирована на листе 2 компл. АС.
5. Косоур Км-1н выполнен зеркально Км-1м.
6. Лестница ЛМ-1 разработана на основании серии 1.450.3-7.94 вып. 2 и вып. 0.

						632.В.12—АС			
						Насосная станция 3-го подъема в микрорайоне Арбеково г. Пензы			
Изм.	Колуч.	Лист	N док.	Подпись	Дата		Стадия	Лист	Листов
Разработ.		Разживина					Р	11	
Проверил		Лукина							
Рук. группы		Лукина							
ГИП		Матиева				Лестница ЛМ-1	ООО "Гражданпроект"		
Гл. констр.		Голубенко А.Г.							
Н.контр.		Галкина							

Формат A2